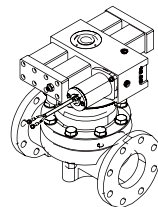


电液旋转作动器 Electro-Hydraulic Rotary Actuator

电液旋转作动器简介

来自Parker的电液旋转作动器EHAR，输出可靠的、功率强大的扭力，它是一体化的液压设备，集成电机、泵、阀组和液压缸于一体，且大大减少了所需的液压元件和潜在的泄漏点。



- 整体式结构，无泄漏风险
- 液压驱动，输出力矩大
- 安装容易，无需配管及充液

EHA-R 应用

- 阀门/风门
- 球阀启闭
 - 蝶阀启闭
 - 风门启闭

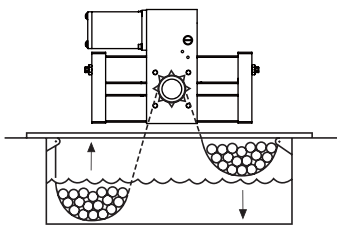
- 闸门
- 车门开关
 - 水闸启闭

- 可再生能源
- 太阳能跟踪定位系统

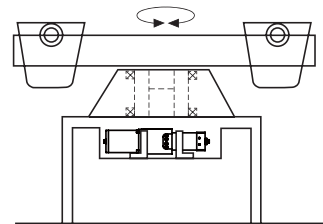
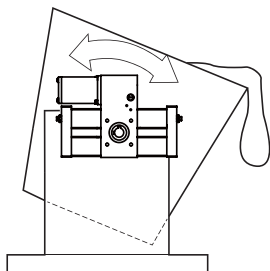
- 卡车及特种车
- 尾板升降

- 医疗
- 轮椅升降

移动



转动



特征

- ① 紧凑型一体式结构，液压驱动，输出力矩大
- ② 联结符合 ISO 5211《通用阀门-部分回转阀门驱动装置的连接》标准
- ③ 安装工人仅需懂得电缆连接，不需要气动回路或液压回路的知识
- ④ 不需要液压回路设计及配管作业，安装工时会明显减少
- ⑤ 低噪音
- ⑥ EHA两端配有行程调整器，每端可调范围是 $\pm 2.5^\circ$
- ⑦ EHA内置液控单向阀，即时电机停止时，输出轴也可保持在原位置
- ⑧ EHA内置溢流阀，当遇到过载情况时，可以保护EHA内部零件免被破坏
- ⑨ EHA内置手动释放阀，当电源故障时，打开手动释放阀，可以从输出轴尾端手动旋转EHA
- ⑩ 其他旋转角度均可供应（请咨询Parker制造工厂）

规格

作动器规格

类 型	EHAR0.5D		EHAR1.0D		EHAR2.0D	
	090F	135F	090F	135F	090F	135F
理论输出扭矩	500 Nm		1,000 Nm		2,000 Nm	
旋转角度	$90 \pm 5^\circ$	$135 \pm 5^\circ$	$90 \pm 5^\circ$	$135 \pm 5^\circ$	$90 \pm 5^\circ$	$135 \pm 5^\circ$
旋转时间	10 秒	15 秒	11 秒	16 秒	16 秒	24 秒
缓冲	可选（请订购时注明）					
工作温度范围	$-20^\circ \sim 80^\circ\text{C}$ （其他温度范围请咨询制造工厂）					
重量（仅DC电机）	19 kg	20 kg	32 kg	34 kg	49 kg	52 kg
连接尺寸规格	ISO 5211/F10		ISO5211/F12		ISO5211/F14	
允许负荷时间率	20%		15%		10%	
必须的冷却时间	4倍连续运行时间		6倍连续运行时间		9倍连续运行时间	

- 使用直流电机时，负载增大，EHA运行时间也会延长。
- EHA不可长时连续运行，必须确保每个周期之间有足够的冷却时间。

电机规格

额定电压	DC12 V	AC380 V
额定功率	250 W	200 W
最长连续运行时间	30秒	30秒
接线	1.25平方, 线长1m, M6端子	接线盒
防护等级	IP67	IP55

- 与直流电机适配的电源和控制器，Parker可同时提供
请咨询Parker制造工厂
- 选购之前，请确认好实际工况所需要的防护等级。

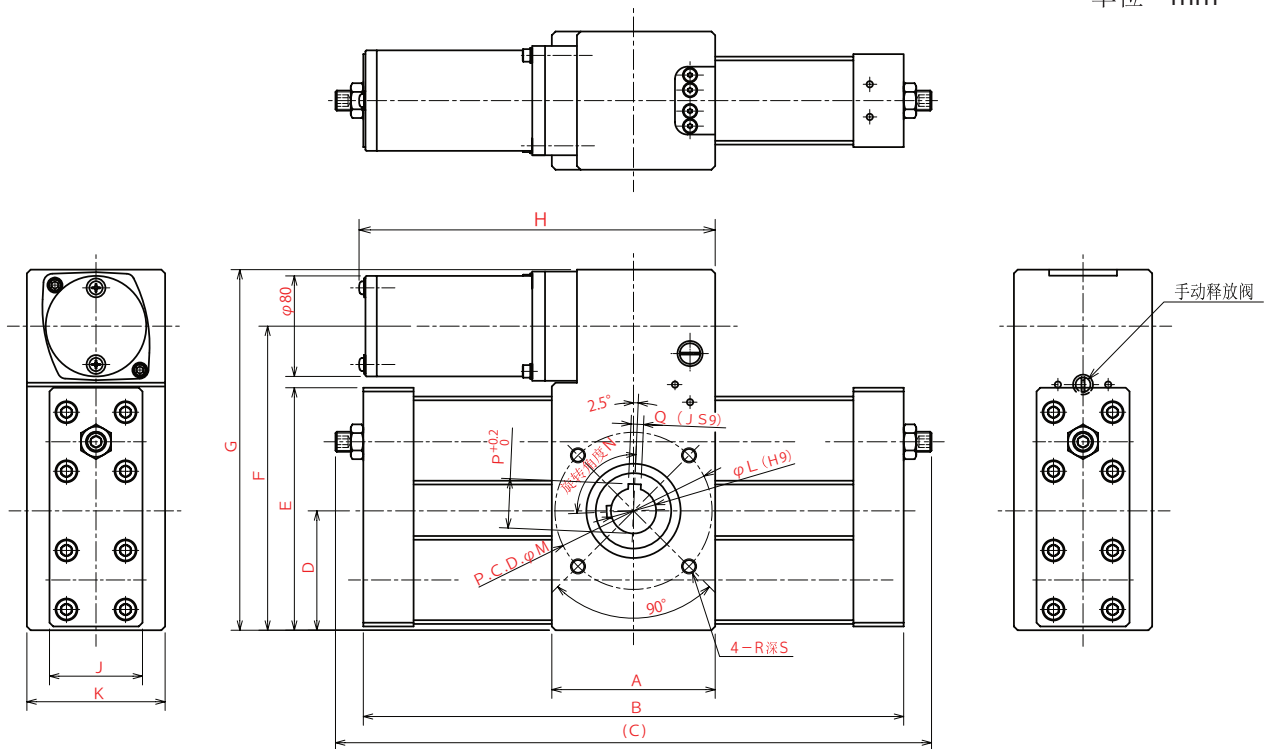
型式

EHAR 0.5 D 090 F
 ① ② ③ ④ ⑤

- ① 型式 EHAR: 电液旋转作动器
- ② 输出力 0.5 : 500Nm
 1.0 : 1,000 Nm
 2.0 : 2,000 Nm
- ③ 结构 D : 双齿条结构
- ④ 旋转角度 090 : 90° (± 5°)
 135 : 135° (± 5°)
- ⑤ 电机 F : DC100V
 N : AC380V
 E : DC24V

尺寸

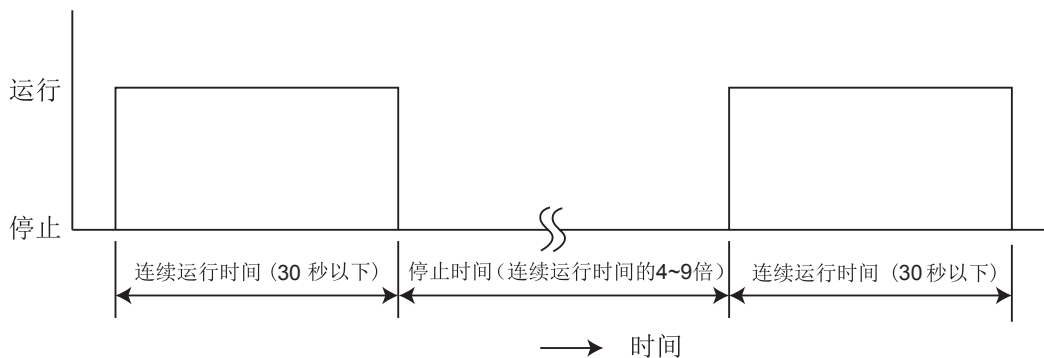
单位 mm



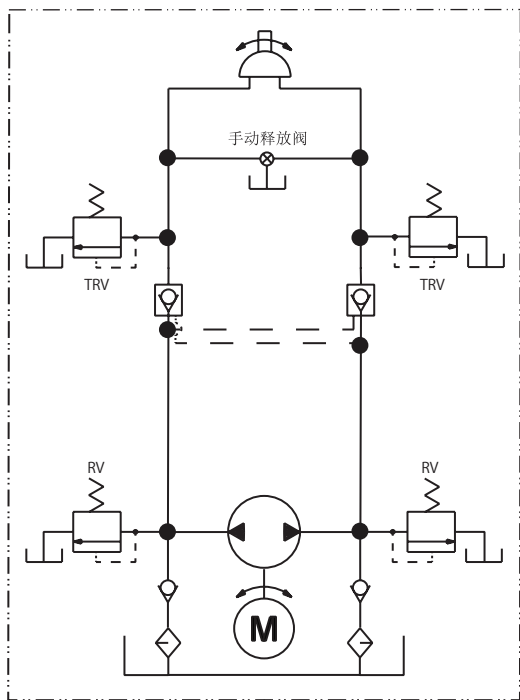
型式	EHAR0.5D		EHAR1.0D		EHAR2.0D	
	090F	135F	090F	135F	090F	135F
A	110		130		160	
B	348	396	430	494	528	
C	378	425	475	538	563	
D	75		95		112.5	
E	155		193		230	
F	203		242		280	
G	248		287		325	
H	248		284			
J	64		74		84	
K	90		110		130	
L	28		36		48	
M	102		125		140	
N	95°	135°	95°	135°	95°	135°
P	31.3		39.3		51.8	
Q	8		10		14	
R	M10P X 1.5		M12 X P1.75		M16 X P2	
S	15		18		24	

仅适用于使用直流电机的EHA。

电机占空比特性



液压回路图



[Http://www.parker.com](http://www.parker.com)

EHA-R 04 CN-2014-A

■ 派克汉尼汾中国总部
 中国上海金桥出口加工区云桥路280号
 201206
 电话 +86 021-28995000
 传真 +86 021-64459717

■ 成都办事处
 成都市成华区成华大道一段36号东景丽苑2号楼
 610051
 电话 +86 028-84367205
 传真 +86 028-84367282

■ 北京办事处
 北京市朝阳区光华路7号汉威大厦8层B1室
 100004
 电话 +86 010-65610520
 传真 +86 010-65610526

■ 长沙服务中心
 长沙市开福区德雅路四季美景72-73号
 410003
 电话 +86 0731-4530210
 传真 +86 0731-4530170

■ 广州办事处
 广州市天河区体育东路138号金利来中心1706室
 510620
 电话 +86 020-38781583
 传真 +86 020-38781700

■ EHA制造工厂和技术支持
 派克汉尼汾工业液压技术(上海)有限公司
 上海青浦工业园区, 201700
 TEL +86 021-69218555
 FAX +86 021-69216166



ENGINEERING YOUR SUCCESS.